



The Great Lakes - St. Lawrence Seaway System
Le réseau Grands Lacs - Voie maritime du Saint-Laurent

2018 - AVIS AUX NAVIGATEURS N° 22

RÉGION MAISONNEUVE

SECTION MONTRÉAL-LAC ONTARIO

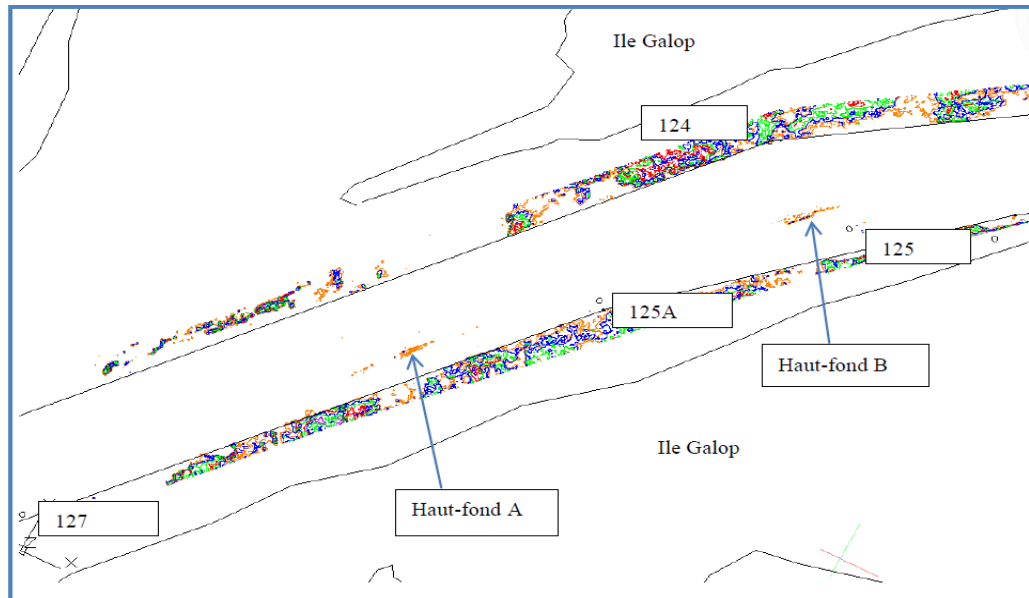
Restrictions de vitesse plus étroites à l'Île Galop – Révisé

Les navigateurs sont avisés que les niveaux d'eau dans la région de l'Île Galop continuent de diminuer et varient considérablement en fonction des conditions de vent. Pour cette raison, les navigateurs sont avisés que **les limites de vitesse entre les bouées LB 122 et LB 127** sont réduites comme suit :

- Les navires avec un tirant d'eau de 70.0dm ou plus sont limités à 7 nœuds en montant et à 11 nœuds en descendant.
- Les navires avec un tirant d'eau de 70.0dm ou moins sont limités à 10.5 nœuds en montant et à 13 nœuds en descendant.

Tous les navires sont aussi avisés **d'éviter les rencontres et de naviguer au-dessus** les hauts fonds identifiés suivants:

- Haut-fond A : 44° 45.6693'N 075° 24.8710'O
- Haut-fond B : 44° 45.9575'N 075° 24.4942'O



Nous continuerons de surveiller étroitement les conditions et les navigateurs seront avisés dès que possible de tout changement.

Région Maisonneuve
Le 10 septembre 2018

The St. Lawrence Seaway Management Corporation
Corporation de Gestion de la Voie Maritime du Saint-Laurent

Région Maisonneuve
151, rue de l'Écluse
St-Lambert, Québec
J4R 2V6

Tél : (450) 672-4115 Fax : (450) 672-8493

Niagara Region
508 Glendale Avenue
P.O. Box 370
St-Catharines, Ontario
L2R 6V8

Tél : (905) 641-1932 Fax : (905) 641-5721