



**The Great Lakes - St. Lawrence Seaway System**  
***Le réseau Grands Lacs - Voie maritime du Saint-Laurent***

2017 - AVIS AUX NAVIGATEURS N° 7

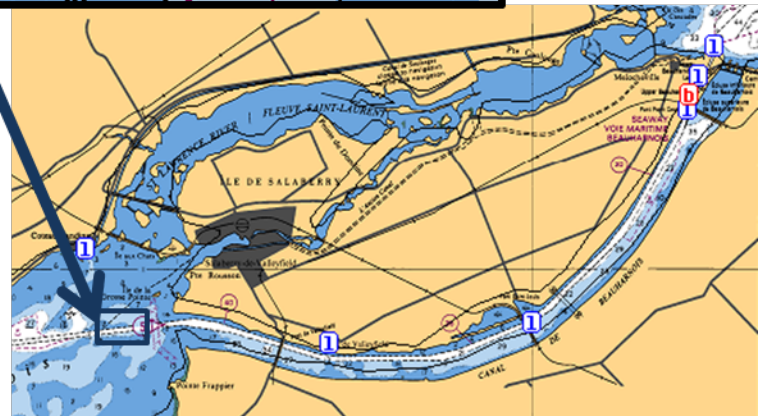
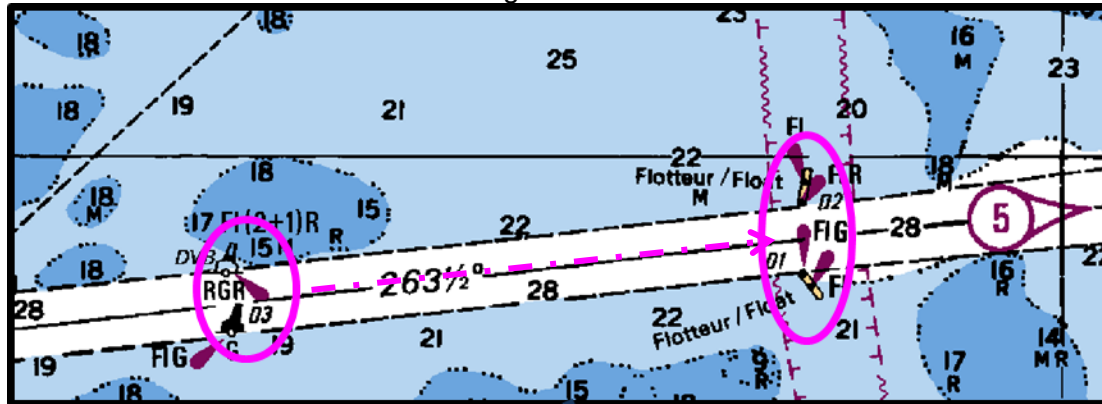
**RÉGION MAISONNEUVE**  
**SECTION MONTRÉAL-LAC ONTARIO**

**Modification de limite de vitesse sur le lac Saint-François**

Les navigateurs sont avisés que l'emplacement de la limite pour le changement de vitesse pour les navires montants seulement a été déplacé de la bouée D3 à la bouée D1. Les limites de vitesses sont donc les suivantes :

- De l'écluse supérieure de Beauharnois à la bouée D1 : montant limité à 9 nœuds
- De la bouée D1 à la bouée D49 sur le lac Saint-François : montant limité à 12 nœuds
- Aucun changement pour les descendants

Cette modification s'applique seulement en condition d'eau libre et sera soumis à une évaluation à la fin de la saison de navigation.



Région Maisonneuve  
Le 10 mars 2017

The St. Lawrence Seaway Management Corporation  
Corporation de Gestion de la Voie Maritime du Saint-Laurent

Région Maisonneuve  
151, rue de l'Écluse  
St-Lambert, Québec  
J4R 2V6

Tél : (450) 672-4115 Fax : (450) 672-8493

Niagara Region  
508 Glendale Avenue  
P.O. Box 370  
St-Catharines, Ontario  
L2R 6V8

Tél : (905) 641-1932 Fax : (905) 641-5721