



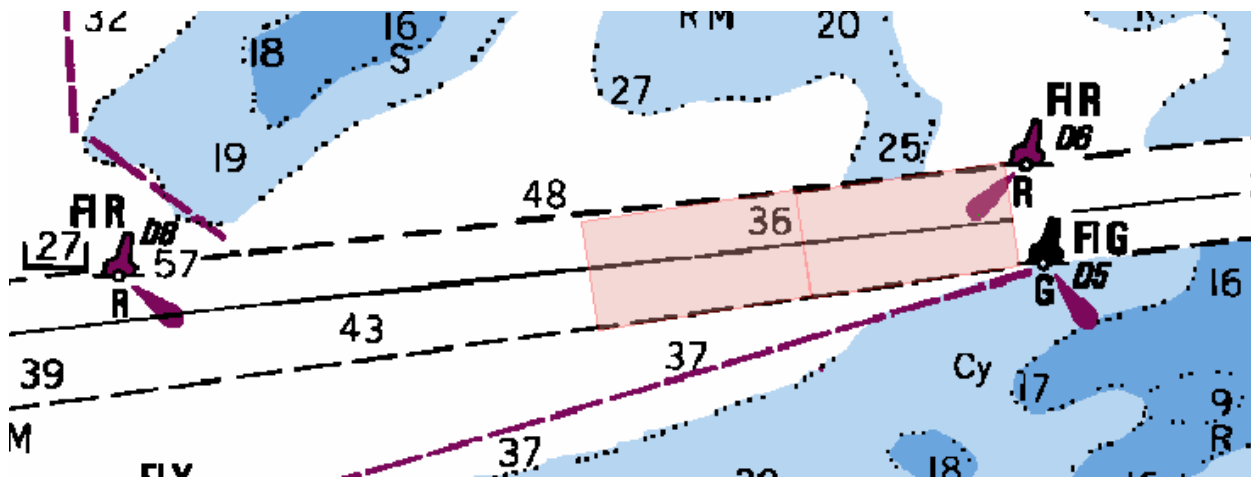
The Great Lakes - St. Lawrence Seaway System
Le réseau Grands Lacs - Voie maritime du Saint-Laurent

2010 - AVIS AUX NAVIGATEURS N° 27

RÉGION MAISONNEUVE
SECTION MONTRÉAL-LAC ONTARIO

Ancre perdue dans le chenal sur le lac Saint-François en aval de l'ancrage de Saint-Zotique

Une ancre de détroit a été perdue dans le chenal, en amont de la bouée D5, sur le lac Saint-François. La position rapportée de l'ancre perdue est la suivante :



45 degrés 13.72 min Nord et 73 degrés 12.68 min Ouest

Au cours de la période de recherche et récupération, nous demandons aux navigateurs d'éviter de transiter au-dessus de la position mentionnée et de ne pas rencontrer, ou excéder 10 nœuds, dans la région d'un demi-mile en amont et en aval de la bouée D5.

Région Maisonneuve
Le 21 octobre 2010

The St. Lawrence Seaway Management Corporation
Corporation de Gestion de la Voie Maritime du Saint-Laurent

Région Maisonneuve
151, rue de l'Écluse
St-Lambert, Québec
J4R 2V6

Tél : (450) 672-4115 Fax : (450) 672-8493

Niagara Region
508 Glendale Avenue
P.O. Box 370
St-Catharines, Ontario
L2R 6V8

Tél : (905) 641-1932 Fax : (905) 641-5721